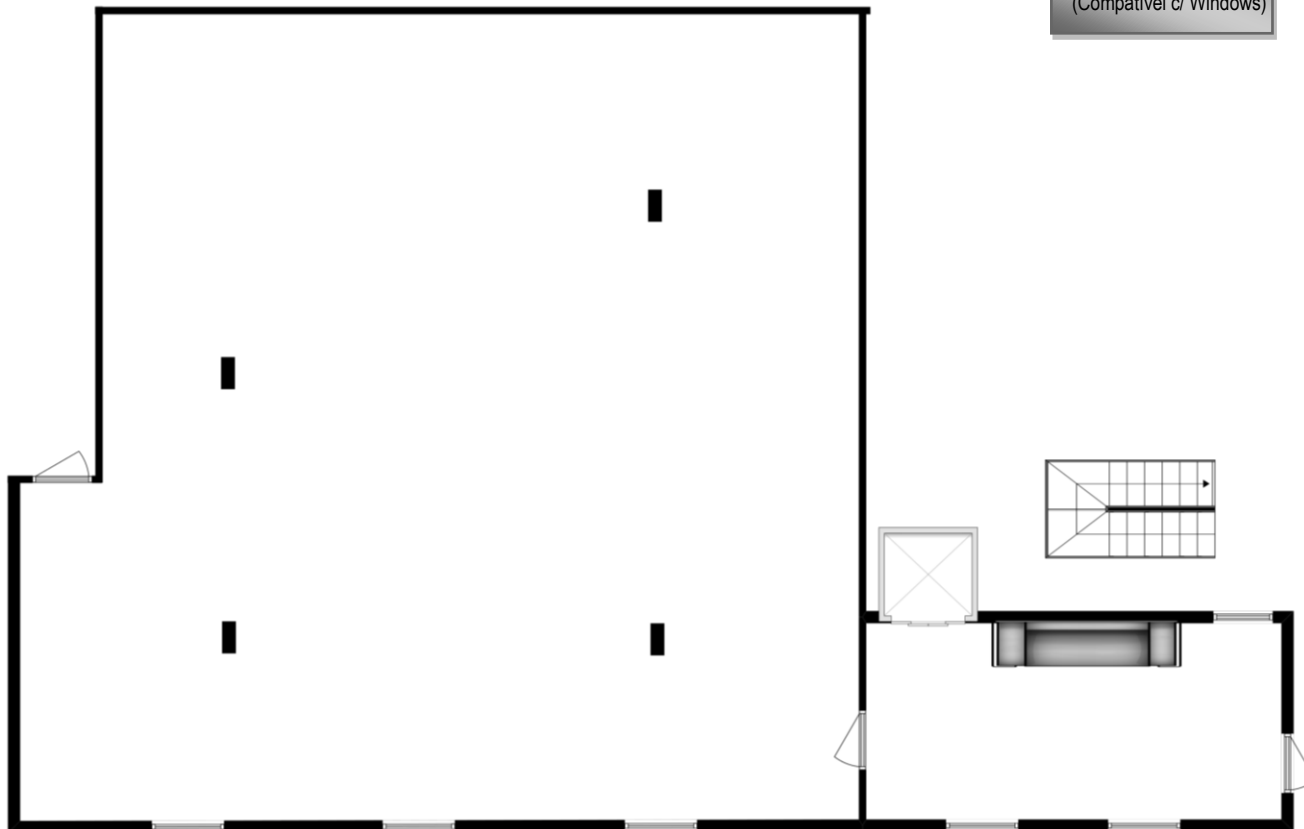


Sala Aljubarrota

Plantas

Aljubarrota 3D
(Compatível c/ Windows)



Área (m ²)	Dimensões (metros)	Altura (metros)	Capacidade (nº pessoas)				
			Escola	Plateia	"U"	Cocktail	Refeições
268 m ²	-	2,40	160	220	80	250	200

Informações adicionais:

Localizada no Piso -1, esta é a maior das salas e tem insonorização nas paredes laterais e no teto.

Com foyer de 33 m² e acesso pelo elevador.

É possível o acesso pela garagem para facilitar logística do evento.

Equipamentos e audiovisual:

Material	Total
Flipchart 157cm X 205cm	1
Tela de projecção fixa 157cm X 205cm	1
Mesa Mistura Behringer	1
Projector Fixo Panasonic	1
Sistema de som	1
Outros equipamentos: Sujeitos a requisição prévia, mediante	

